



## INAUGURATION DU PARC ÉOLIEN DE MODAVE

LE 22 JUIN 2018



## DOSSIER DE PRESSE

ENGIE Electrabel  
Boulevard Simón Bolívar 34, 1000 Bruxelles, Belgique

Siège social : Electrabel sa, Boulevard Simón Bolívar 34, 1000 Bruxelles, Belgique  
TVA BE 0403.170.701, RPM Bruxelles – Compte bancaire IBAN BE42 2100 0000 9954 – BIC GEBABEBB

[engie.be](http://engie.be)

## LE PARC ÉOLIEN DE MODAVE EST MIS EN SERVICE

Les 5 nouvelles éoliennes sur la commune de Modave, au lieu-dit « les Trinitaires », sont inaugurées. Une des éoliennes est exploitée par la coopérative Eole Modave, dont les actionnaires sont la commune de Modave, des citoyens et des entreprises locales. Les quatre autres éoliennes sont exploitées par la société Wind4Wallonia, un partenariat entre des intercommunales wallonnes (IBW, IDEFIN, IEG, SOFILUX et IPFH qui regroupe IDEA, IDETA et IGRETEC) et ENGIE Electrabel.

La majorité du parc éolien est donc détenue par les partenaires publics et les citoyens.

### UN PROJET DURABLE ET LOCAL

Les 5 éoliennes du constructeur Senvion ont une puissance de 3,2 MW chacune. Le parc a donc une puissance totale installée de 16 MW. Il produira 33 000 MWh par an, soit l'équivalent de la consommation de près de 9.500 ménages et permettra ainsi une économie de plus de 13.000 tonnes de CO<sub>2</sub> chaque année.

Le projet éolien de Modave met en œuvre de nombreuses compétences et acteurs :

- ENGIE Electrabel a assuré la coordination du chantier en mettant à profit ses compétences de gestionnaire de grands projets industriel et assurera l'exploitation et l'entretien du parc ;
- Les travaux de génie civil ont été réalisés par un entrepreneur local, la société Cop & Portier ;
- Les travaux de câblage ont été réalisés par ENGIE Fabricom.

Les grandes étapes du chantier qui a commencé en août 2017 ont été les (1) les travaux de génie civil et la création des voiries (2) le raccordement au réseau, (3) la construction des fondations et (4) des éoliennes



## UN PARTENARIAT PUBLIC-PRIVÉ SOLIDE ET ENGAGÉ

ENGIE Electrabel développe ses parcs éoliens en partenariat avec les acteurs locaux. Elle a mis en place à cet effet des partenariats publics-privés sous la forme de Wind4Wallonia et Wind4Flanders (respectivement des partenariats 50/50 entre Electrabel et les intercommunales flamandes d'une part, et wallonnes d'autre part).

ENGIE est en charge du développement, de la réalisation, de l'exploitation et de la maintenance des turbines. Cette collaboration entre le privé et le secteur public entend favoriser le développement de nouveaux parcs éoliens.

Quatre des cinq éoliennes sont détenues et exploitées par Wind4Wallonia.

ENGIE Electrabel collabore aussi avec des coopératives locales existantes, comme dans ce cas avec Eole Modave, ou encore avec sa propre coopérative Electrabel CoGreen qui permet à des riverains d'investir dans un projet éolien de leur région. C'est ainsi que la cinquième éolienne de Modave sera exploitée par la coopérative Eole Modave, dont les actionnaires sont la commune de Modave, des citoyens et des entreprises locales.

Ce parc est un bel exemple d'un partenariat public-privé réussi avec une majorité d'éoliennes détenues par les partenaires publics et les citoyens de Modave.

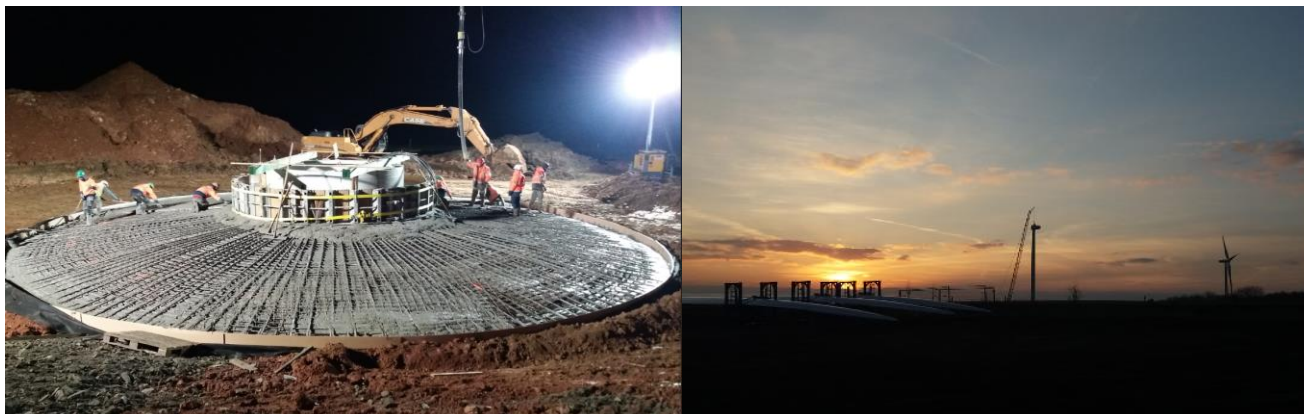
## EOLE MODAVE UNE COOPÉRATIVE LOCALE ET CITOYENNE

Eole Modave scrl est née de la volonté de la Commune de Modave et d'ENGIE Electrabel de collaborer autour de l'éolien à Modave.

La société a été fondée le 24 janvier 2017. Elle est détenue à 60 % par la Commune de Modave et à 40 % par des citoyens de Modave et alentours, ainsi que quelques sociétés de Modave.

Eole Modave est administrée par des administrateurs coopérateurs et des représentants de la commune.

Eole Modave scrl est par ailleurs ouverte à d'autres investissements « durables » dans le futur.



## LES ÉOLIENNES DE MODAVE : UN PROJET QUI CONTRIBUE AUX AMBITIONS D'ENGIE

Ce projet participe à la volonté d'ENGIE Electrabel d'augmenter d'ici 2020 la capacité de son parc éolien à plus de 550 MW (capacité actuelle 331 MW). ENGIE Electrabel dispose d'un parc diversifié et peu émetteur de CO<sub>2</sub>. C'est peu connu mais près de 70% de son parc n'émet pas de gaz à effet de serre, ce qui en fait un de ceux dont l'empreinte carbone est la plus faible d'Europe. L'ambition est par ailleurs de continuer à permettre à ses clients industriels ainsi qu'aux riverains d'investir dans leur propre parc éolien.

ENGIE Electrabel  
Simón Bolívarlaan 34, 1000 Brussel, België

Zetel van de vennootschap: Electrabel nv, Simón Bolívarlaan 34, 1000 Brussel, België  
BTW BE 0403.170.701, RPR Brussel – Bankrekening IBAN BE42 2100 0000 9954 – BIC GEBABEBB

[engie.be](http://engie.be)

## ENGIE ELECTRABEL PREMIER PRODUCTEUR VERT DU PAYS

La capacité renouvelable installée d'ENGIE Electrabel est de 645 MW. ENGIE Electrabel entend résolument conforter sa place de premier producteur vert du pays (645 MW) et de partenaire de référence de la transition énergétique.

Les capacités vertes se répartissent en quatre technologies :

- La biomasse : 285 MW
- L'hydraulique (hors COO) : 22 MW
- Le solaire : 7 MW
- L'éolien : 331 MW

Les sources d'énergies renouvelables, et en particulier l'énergie éolienne, occupent une place prépondérante l'évolution vers un approvisionnement énergétique durable et faible en carbone. Ce sont des technologies qui doivent permettre, au sein d'un mix énergétique, d'atteindre les objectifs de production verte que s'est fixée la Belgique, à savoir 21 % de l'électricité produite à partir du renouvelable à l'horizon 2020.

## COMMENT PRODUIT-ON AVEC DU VENT ?

Une éolienne placée à un endroit favorable et dotée d'une puissance de 3 MW peut générer jusqu'à 7000 MWh d'électricité en un an. Cela correspond à la consommation annuelle d'environ 2000 ménages. Elle ne produit toutefois pas de l'électricité de façon continue. Sa production dépend de la vitesse du vent, de son emplacement et de divers autres facteurs. ENGIE Electrabel dispose de logiciels permettant d'évaluer de manière précise la production d'électricité pour une éolienne et un emplacement donné.

De plus, bien que l'équilibre sur les réseaux européens soit de la responsabilité des gestionnaires de réseaux (Elia pour la Belgique), l'entreprise participe à la stabilité et la sécurité d'approvisionnement. Les équipes d'ENGIE Electrabel analysent constamment la production de ses éoliennes et l'impact de la météo grâce au travail constant de ses équipes de prévisions et de son météorologue. Une analyse permanente des températures, du vent et de l'ensoleillement en Belgique et dans les pays voisins est effectuée pour évaluer l'impact des phénomènes météo sur l'évolution de l'offre et de la demande d'électricité. Des partenaires extérieurs, comme l'IRM ou Meteo Services, fournissent en outre des données pour affiner les prévisions.

## L'IMPLANTATIONS DE EOLIENNES DE MODAVE



### QUELQUES CHIFFRES CLÉS :

- 1er : ENGIE est le premier producteur vert du pays avec 645 MW de capacité installée
- 331 MW éoliens en Juin 2018
- 153 éoliennes en opération en Juin 2018
- 550 MW d'éolien installés est l'objectif qu'ENGIE veut dépasser à l'horizon 2020 et 70, est le nombre de nouvelles éoliennes qu'ENGIE Electrabel ambitionne installer d'ici 2020.
- 17 000 experts de l'énergie et des services
- 3 à 4 ans : c'est en moyenne le laps de temps qui s'écoule entre la phase d'étude d'un projet et la mise en service d'un parc éolien.
- 3 millions d'euros : c'est l'investissement local nécessaire à l'installation d'une éolienne de 3 MW.
- Une éolienne de 3 MW peut générer jusqu'à 7000 MWh d'électricité en un an. Cela correspond à la consommation annuelle d'environ 2000 ménages.

#### Contacts Presse

##### Eole Modave

Eric Thomas

Tél.: + 32 470 54 33 94

E-mail: [thomas.eric@proximus.be](mailto:thomas.eric@proximus.be)

##### ENGIE Electrabel

Olivier Desclée

Tél.: +32 2 501 56 89 / 0474

E-mail: [olivier.desclée@engie.com](mailto:olivier.desclée@engie.com)

ENGIE Electrabel

Simón Bolívarlaan 34, 1000 Brussel, België

Zetel van de vennootschap: Electrabel nv, Simón Bolívarlaan 34, 1000 Brussel, België

BTW BE 0403.170.701, RPR Brussel – Bankrekening IBAN BE42 2100 0000 9954 – BIC GEBABEBB

[engie.be](http://engie.be)